

LE MAH DE DEMAIN

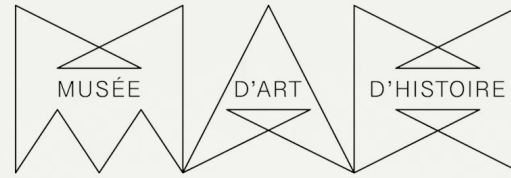
26 mai 2025

© MAH – Musée d'art et d'histoire de Genève

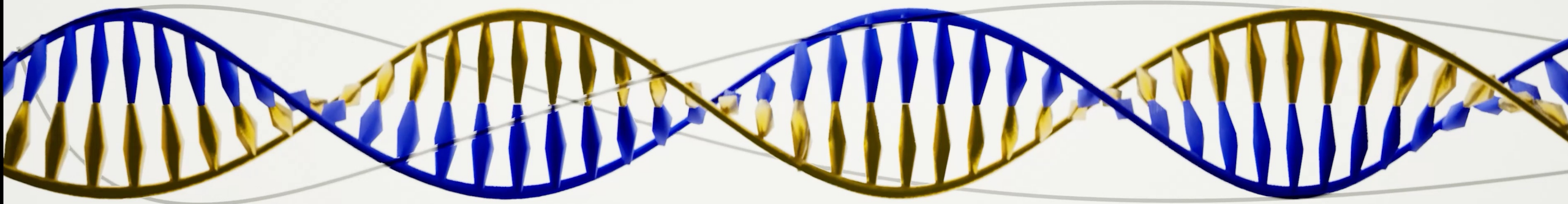
Un musée
Ville de Genève

www.mah-geneve.ch

SALARI



- LE MAH DE DEMAIN -



- CONCEPT MUSÉAL
- PROJET ARCHITECTURAL

CONCEPT MUSEAL

Une deuxième itération

Une synthèse de nos travaux

Un élément du dialogue avec les architectes



CONCEPT MUSEAL

ZEITGEIST

Contexte

En prise avec le monde contemporain

Refuge



CONCEPT MUSEAL

MULTIFREQUENCE

Multiplier les circonstances

Tirer-partie de l'étant donné des espaces

De nouveaux usages



CONCEPT MUSEAL

CREATION

Lieu des modèles

Ressource pour la création

Exposition

Capacité à évoluer



CONCEPT MUSEAL

C
REATION

M
ULTIFREQUENCE

Z
EITGEIST



UMWELT



NOEL ET LOPES



UMWELT



Stratégie urbaine

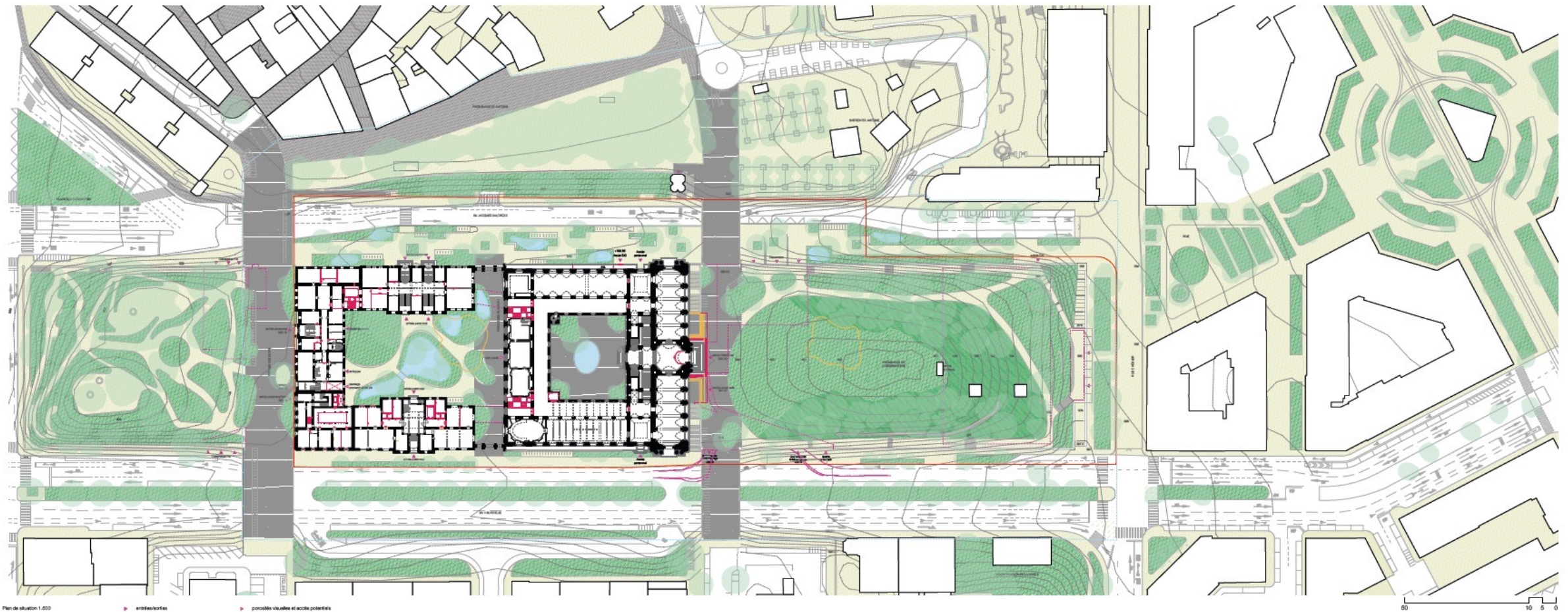
Connecter le musée à la ville

Donner un rôle clef dans la Genève de demain

Rompre l'insularité

Faire du MAH un lieu de passage







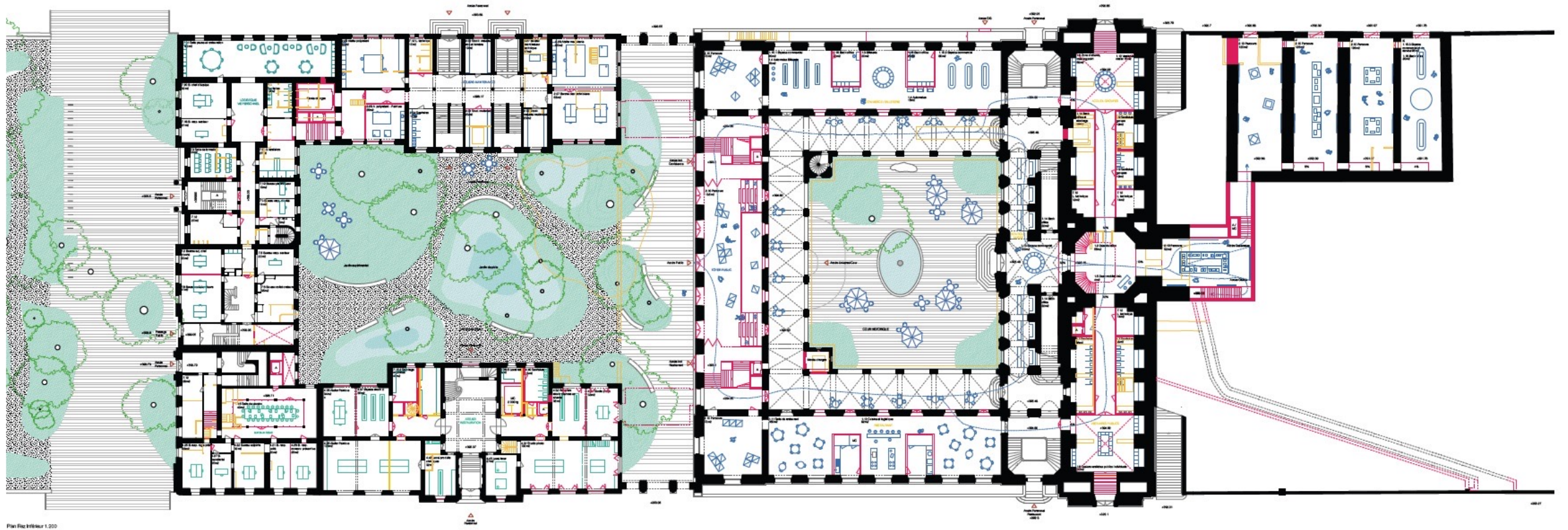
Placette Hodler depuis Rive et connexions à la Promenade de l'Observatoire





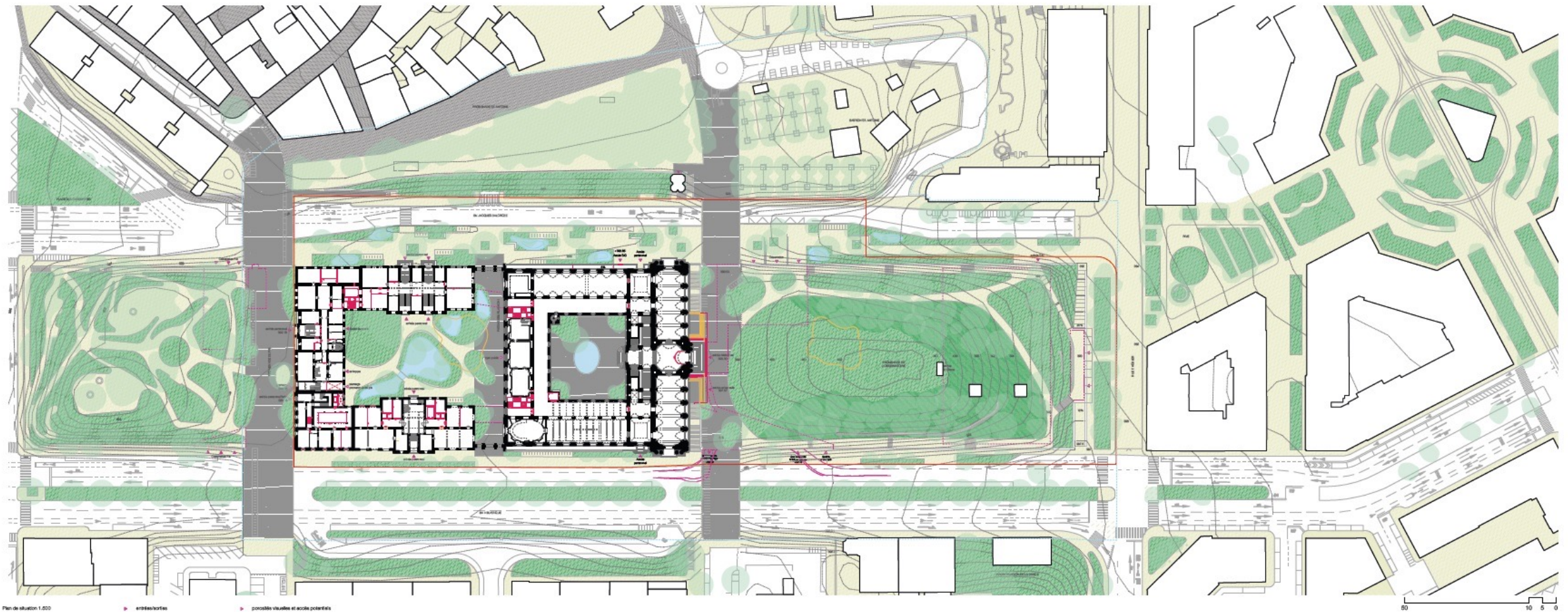
Promenade de l'Observatoire et nouvelle porosité de la façade historique





Plan Flac 1/1000







Jardin muséal et entrée foyer public

Stratégie paysagère

Un grand espace végétalisé à l'échelle de la ville

Arborisation Boulevard Dalcroze

Renforcement paysager de la promenade de l'Observatoire

Transformation cour des Casemates et Passage Burlamachi

Préservation de la cour du bâtiment Galland



Stratégie paysagère

Triplement du taux de canopée et des zones perméables

Rôle écologique

Structuration spatiale du paysage

Bien-être

Nouveaux usages

Hors-douane / sous-douane



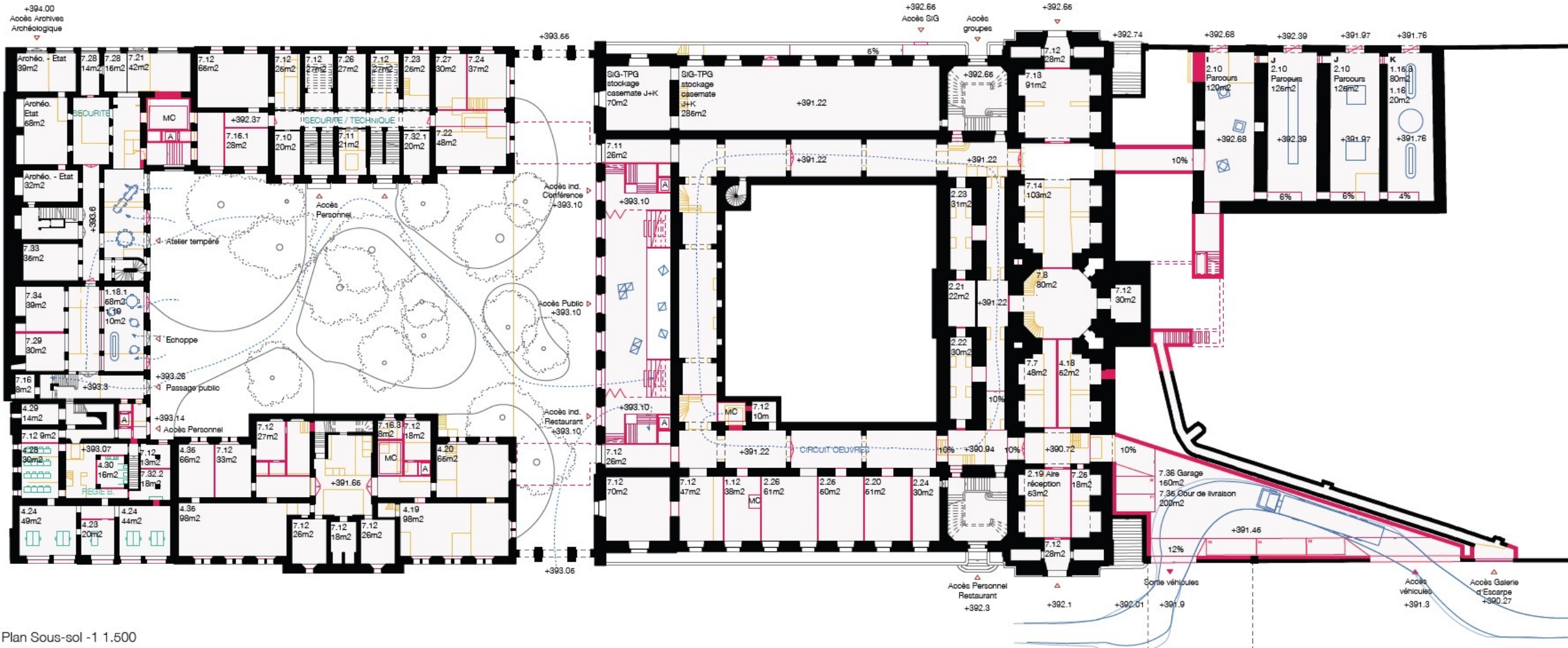
Interventions architecturales

Principes

Préservation patrimoniale et réutilisation adaptative

- + Salle de conférence et Cour de livraison
- + 2 passages souterrains





Plan Sous-sol -1 1.500





Entrée universelle et entrée historique





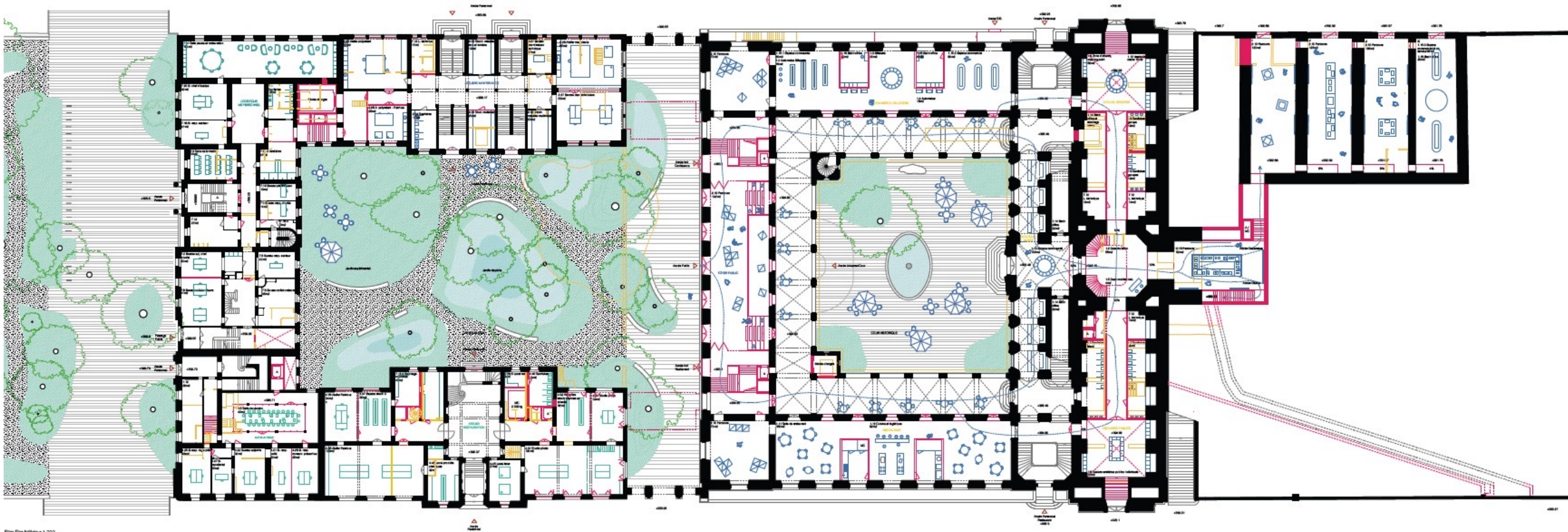
Jardin muséal et entrée foyer public



Vues croisées entre salle de conférences, foyer public et cour historique



Réutilisation des anciennes Casemates et nouvelle porosité sur le Bvd Jacques Dalcroze



Plan Plac 4/16/200 1:200

LE MAH DE DEMAIN – 26.05.2025





Passages entre bâtiment historique et extension



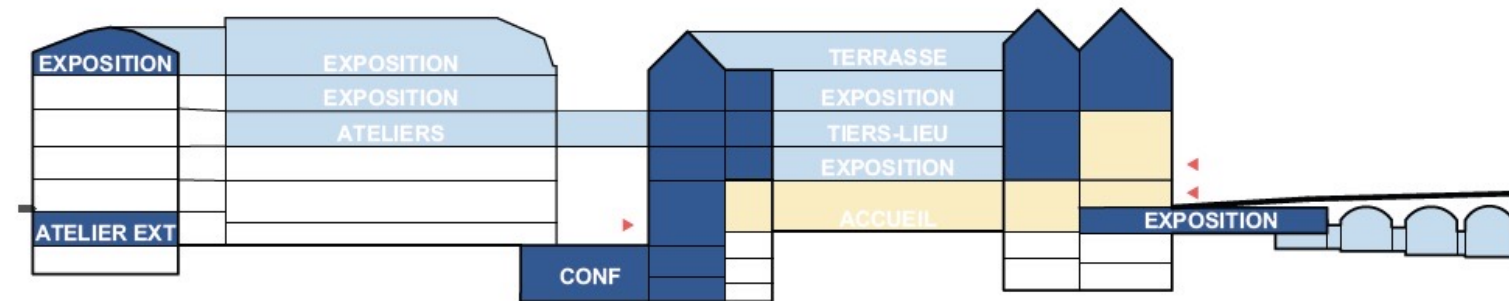
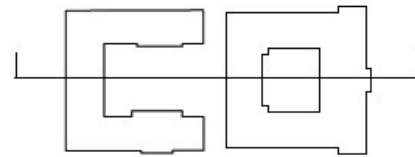
Organisation intérieure

- Multiplicité des parcours publics
- Une boucle
- Horizontal et vertical



Organisation intérieure

Coupe schéma
Synthèse des Parcours Publics





Organisation intérieure

- Multiplicité des parcours publics
- Une boucle
- Horizontal et vertical
- Seuils, transitions et variations



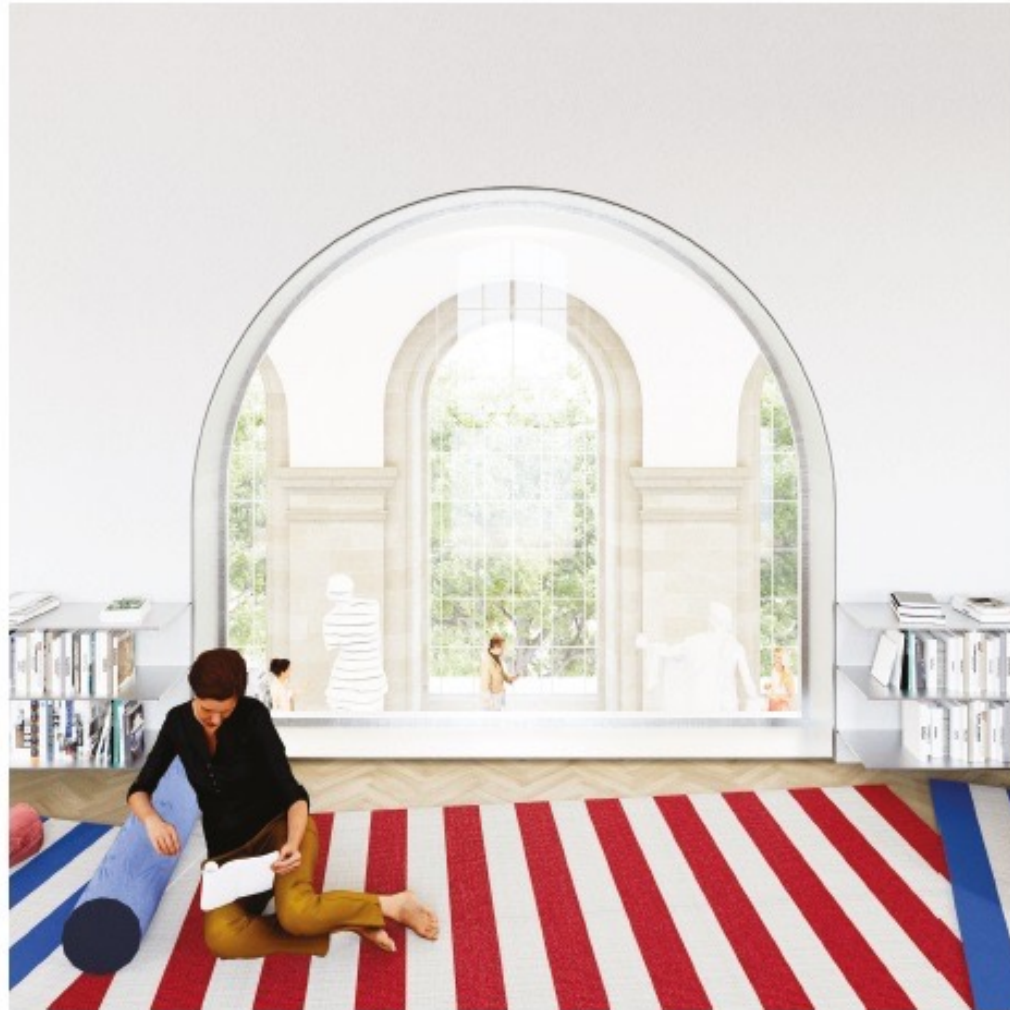
Organisation intérieure

- Moments clefs
 - Toiture-terrasse
 - Tiers-Lieu

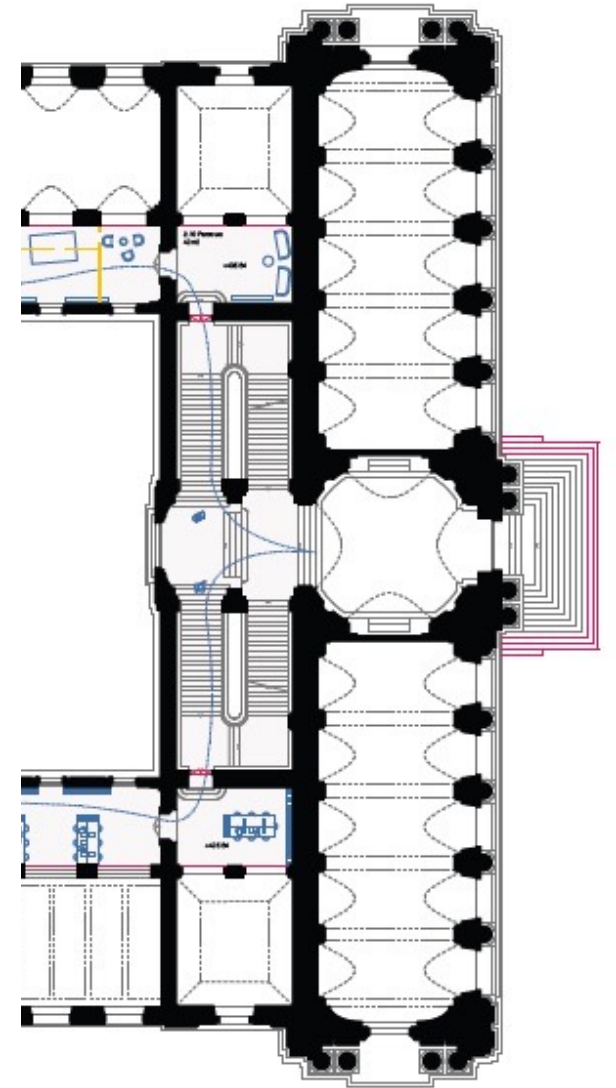




Plan 20ème étage 1.200



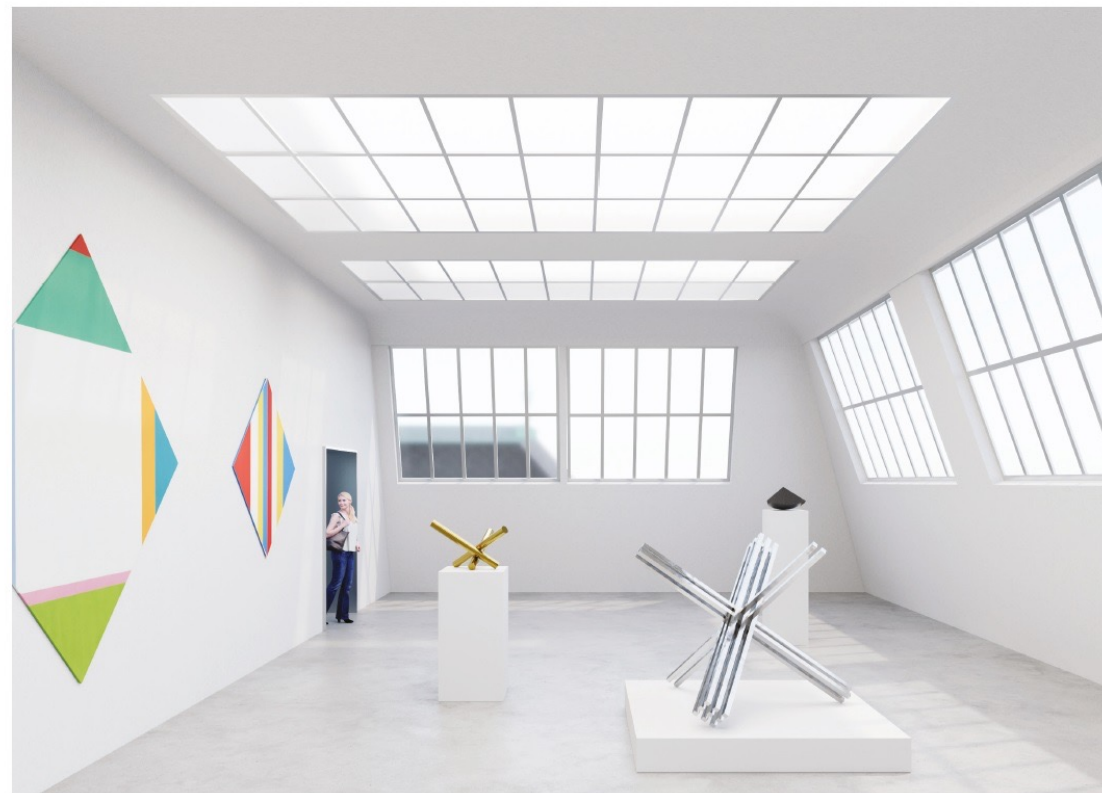
Tiers-lieu, voir et être vu



Organisation intérieure

- Diversité des espaces
- Nouvelles typologies
- Salles d'exposition sous les charpentes
- Foyer, Casemates et Galerie d'Escarpe

- Galeries éclairage zénithal
- Period Rooms
- ...



Salle d'exposition école des Beaux-Arts



Organisation métiers

Des fonctionnalités réparties

- Préservation du bâtiment de Galland
- Préservation des étages hauts

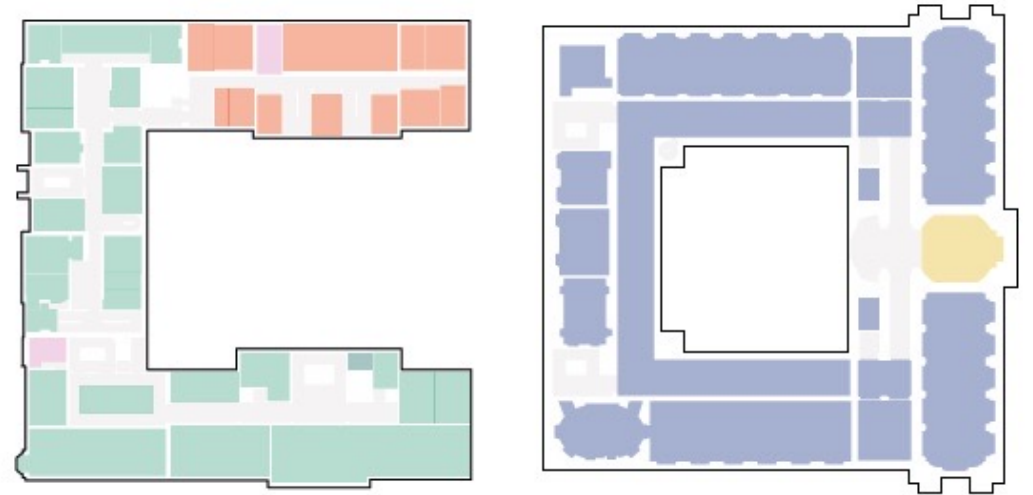


Schéma programmes 1er étage



Synthèse

Intégration urbaine et projet paysager

Façade historique en accès universel

Autres accès et nouveaux scénarii

Réemploi et valorisation du patrimoine existant

Diversité des espaces d'exposition

Boucle de parcours

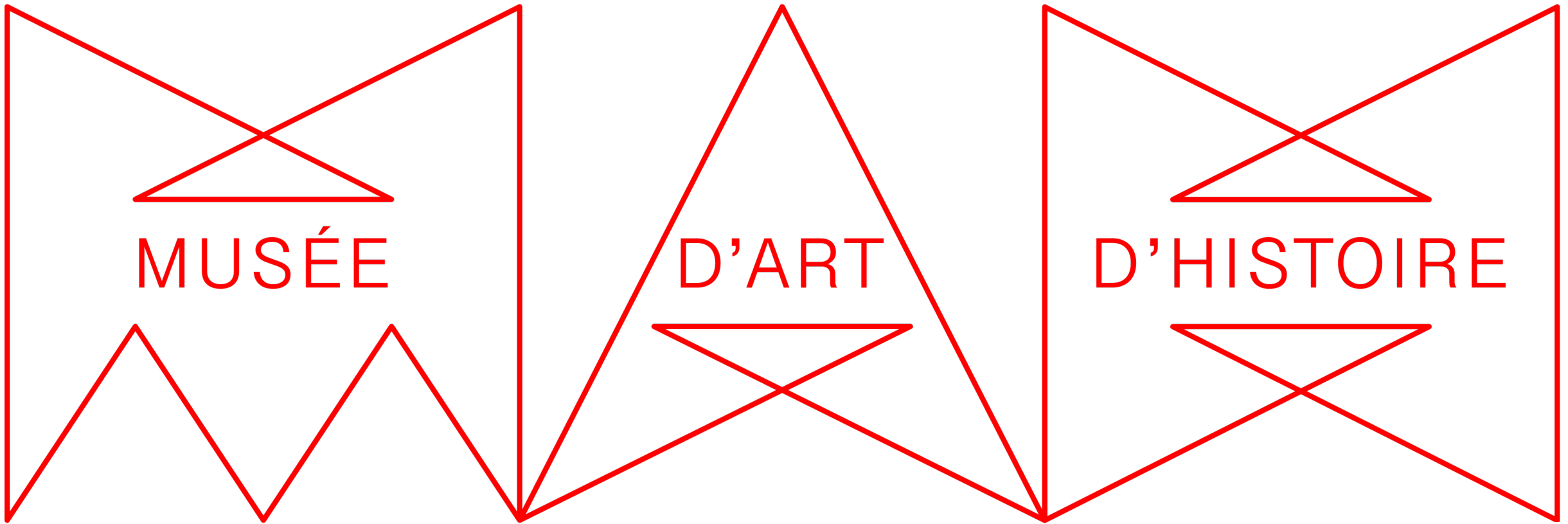
Mixité des usages

Réponse aux problématiques techniques





Toiture terrasse bâtiment Charles Galland



LE MAH DE DEMAIN

26 mai 2025

© MAH – Musée d'art et d'histoire de Genève

Un musée
Ville de Genève

www.mah-geneve.ch

SALARI

Éléments techniques

Intégration des techniques CVSE (Chauffage, Ventilation, Sanitaire et Électricité)

Amélioration de la performance thermique de l'enveloppe

Concept de sécurité incendie

